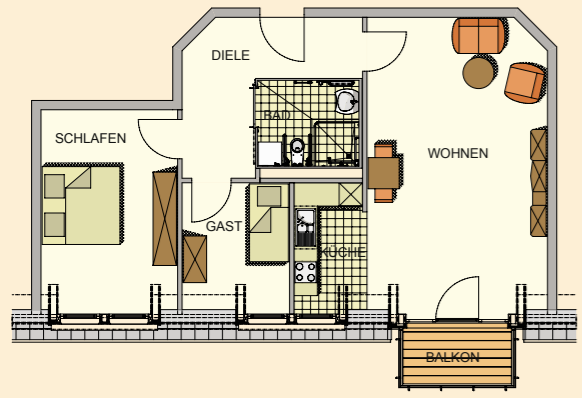


WOHNPARK BÜRGERBUSCH

Im Grünen und dennoch gut angebunden



Beispielwohnung:



Theodor-Gierath-Straße 2
51381 Leverkusen-Lützenkirchen

WOHNPARK ALT-SCHLEBUSCH

Zentrale und ruhige Lage in unmittelbarer Nähe der Fußgängerzone



Beispielwohnung:



Dechant-Fein-Straße 38-42
51375 Leverkusen-Schlebusch



Seniorengerechte Wohnungen



Caritasverband Leverkusen e.V.
Geschäftsstelle
Bergische Landstraße 80
51375 Leverkusen

Telefon (0214) 8 55 42-541
Fax (0214) 8 55 42-550

info@caritas-leverkusen.de
www.caritas-leverkusen.de

Der Caritasverband Leverkusen ist Träger zweier seniorengerechter Wohnanlagen: Den Wohnpark Bürgerbusch mit 19 und den Wohnpark Alt-Schlebusch mit 44 barrierefreien Mietwohnungen. Die Wohnungen haben eine Größe zwischen 40 und 108 m².

Je nach Belieben am grünen Bürgerbusch in Lützenkirchen oder zentral im Herzen von Schlebusch bieten wir die Gelegenheit, so selbständig wie möglich zu leben und im Notfall gut versorgt zu sein. In unseren benachbarten stationären Einrichtungen oder der Begegnungsstätte in Lützenkirchen können Veranstaltungen besucht, Kontakte geknüpft und Gemeinschaft erlebt werden.

Gerne informieren und beraten wir Sie in einem persönlichen Gespräch über Kosten und Möglichkeiten.

Ausstattung

Die Wohnungen bieten:

- seniorengerechte und barrierefreie Bauweise
- Aufzug in alle Etagen
- bezugsfertiger Zustand
- Technisch voll ausgestattete behindertengerechte Küche
- Wasch- und Trockenraum
- Balkon oder Terrasse an jeder Wohnung
- Parkettboden
- Eigener Kellerraum
- Gegensprechanlage

Grundleistungen

Wir bieten Ihnen:

- Ansprechpartner vor Ort
- Notrufsystem mit 24 Stunden Erreichbarkeit
- Auf Wunsch täglicher Telefonanruf
- Unterstützung in Notfallsituationen
- Information und Beratung zur Freizeitgestaltung
- Vermittlung seelsorglicher Begleitung
- Hilfestellung bei der Organisation von individuellen Hilfen
- Bevorzugte Aufnahme in die -in unserer Trägerschaft befindlichen- Hausgemeinschaften im Wohnpark Bürgerbusch in Lützenkirchen oder das Altenzentrum St. Elisabeth in Schlebusch

Wahlleistungen

Über die Grundleistungen hinaus bieten wir gegen zusätzliches Entgelt folgende Leistungen an:

- Unterstützung durch den ambulanten Pflegedienst (Pflegeleistungen, Alltagsbegleitung, etc.)
- à la carte Mahlzeitendienst, gemeinsamer Mittagstisch in der Begegnungsstätte in Lützenkirchen oder im Restaurant im Altenzentrum St. Elisabeth
- Antragstellung für die Ihnen zustehenden Leistungen bei den Kranken- und Pflegekassen
- Parkplatz in der Tiefgarage

Die Entgelte richten sich nach dem Stundenlohn bzw. den entsprechenden Preis- und Gebührenlisten. Wenn wir Ihnen weiterhelfen können, sprechen Sie uns gerne an.